

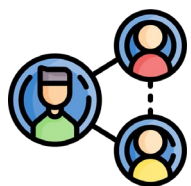
Mode

d'emploi

le **cnam**

Connexion au portail auditeur

Accès au certificat de scolarité, notes...



Se connecter : le Portail élève

Pour obtenir votre certificat de scolarité par exemple

The screenshot shows the top banner of the Cnam website. On the left, the logo reads "le cnam portail des élèves". On the right, it says "Conservatoire national des arts et métiers". Below the banner is a navigation bar with a quote: « Il faut éclairer l'ignorance qui ne connaît pas et la pauvreté qui n'a pas les moyens de connaître. » attributed to "ABBÉ HENRI GRÉGOIRE".

The main content area features a login form titled "Connexion à votre espace personnel" with a key icon. The form includes two input fields: "Identifiant *" and "Mot de passe *", both marked as required. Below the fields is a yellow "Me connecter" button. A link for password recovery is provided: "J'ai perdu mon mot de passe ou mon identifiant. Je désire changer mon mot de passe." A note states: "* Ces champs sont obligatoires". At the bottom, an information icon and text advise: "Si vous ne possédez pas encore de compte élève, veuillez contacter le Service de la scolarité du Cnam."

Connexion : Portail élève

1- Renseignez votre nom d'utilisateur en majuscules

Il s'agit de votre **nom de famille** ou **des 6 premières lettres de votre nom**, suivi d'un tiret bas et de l'initiale de votre premier prénom..

Si votre nom comprend une particule, inscrivez-la sans espace (ex: DEVILLE ou NDONBO)

(**Exemple** : Jean-François Laffitte --> LAFFIT_J)



2 - Renseignez votre mot de passe

ME CONNECTER

En cas de difficulté à vous connecter, envoyez un mail à contact_paris@lecnam.net