

Configuration du Wifi Eduroam sur les Mac

Télécharger le profil d'installation **Eduroam** depuis : <https://cat.eduroam.org/>



1-Taper le nom de l'établissement : **cnam**

2-Cliquer sur **Le Cnam** au-dessus

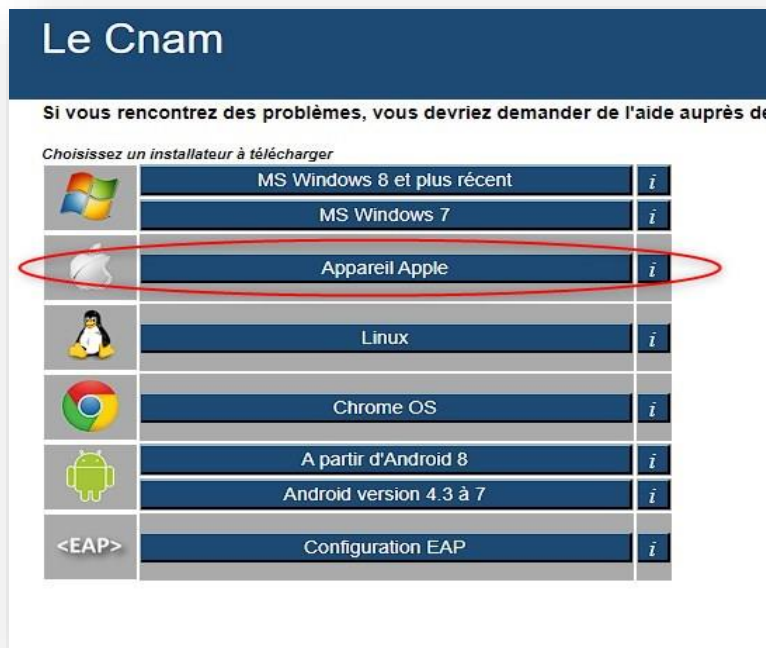


Par défaut le navigateur proposera la version Windows,

Cliquer sur le lien en bas du bouton : **Choisissez un autre installateur à télécharger**



Sélectionner **Appareil Apple**

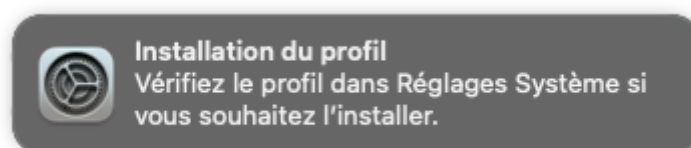


Cliquer sur le bouton **eduroam** pour télécharger la config



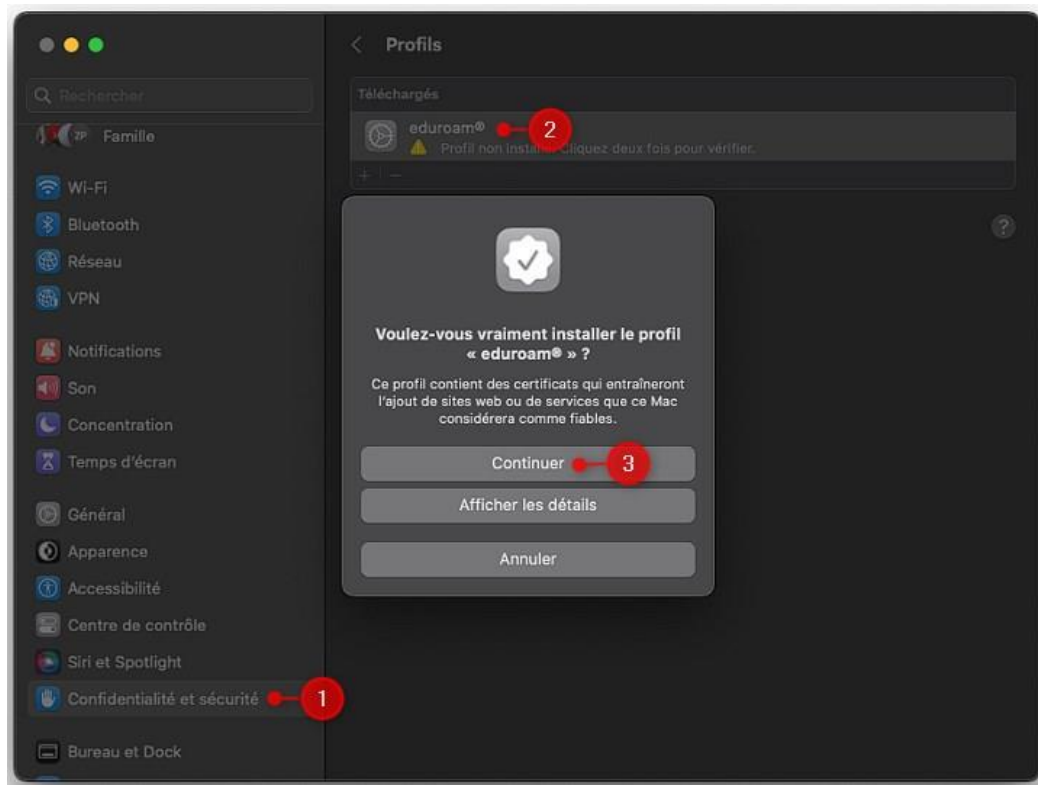
Ouvrir le fichier téléchargé : **eduroam-OS_X-Le_Cnam.mobileconfig**

Aller sur les **Réglages système** >> **confidentialité et sécurité** >> **Profils**

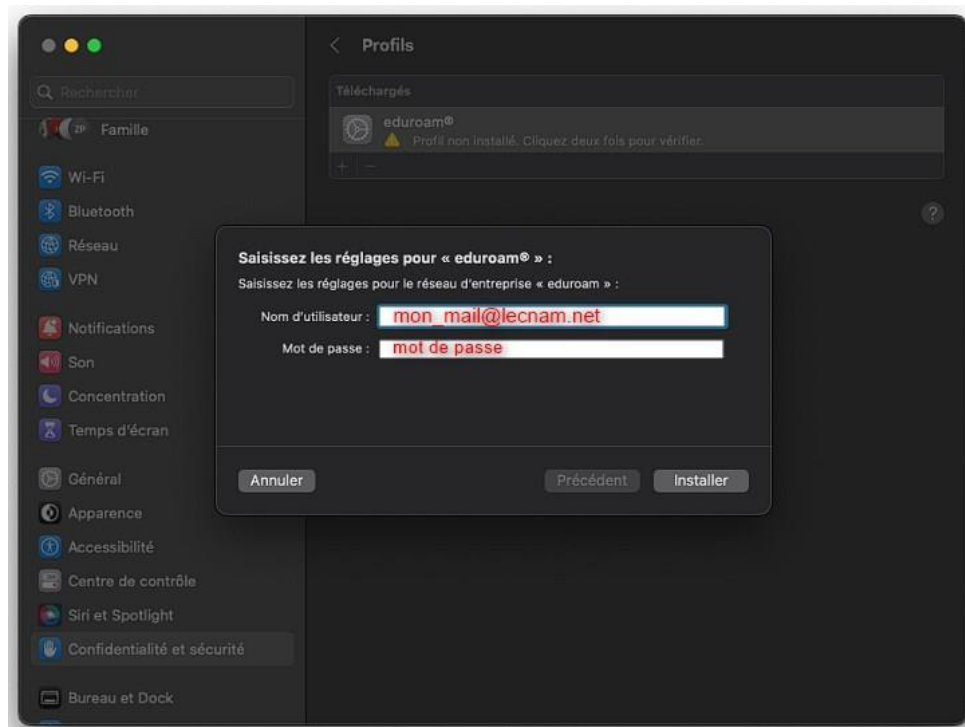


Faire un double-clic sur le profil **eduroam**

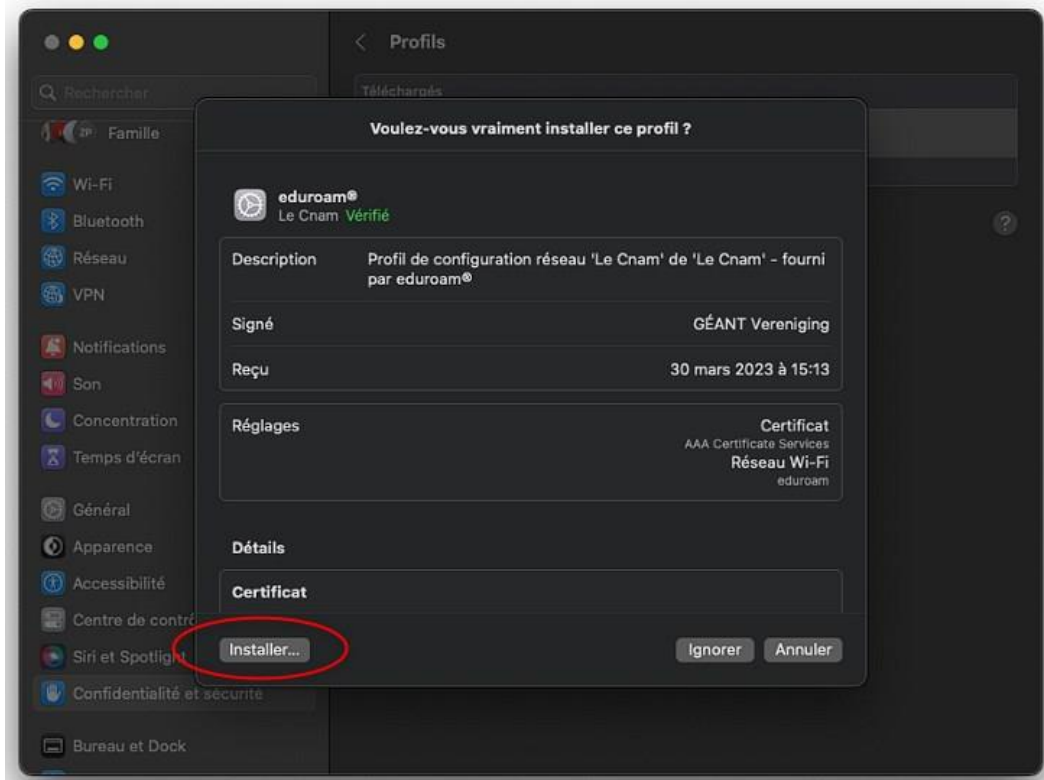
En réponse à la question, cliquer sur le bouton « **Continuer** ».



Entrer l'adresse mail **lecnam.net** et le mot de passe dans les champs correspondants, puis cliquer sur le bouton « **Installer** »



Cliquer sur le bouton « **Installer** »



Valider l'opération avec le mot de passe associé à votre ordinateur avant que le certificat ne soit définitivement installé



Après avoir cliqué sur le bouton « OK » le Mac vous confirme la réussite de l'installation.

Aller sur l'icône Wifi et sélectionner le wifi eduroam, le mac est connecté au réseau internet.

Terminé